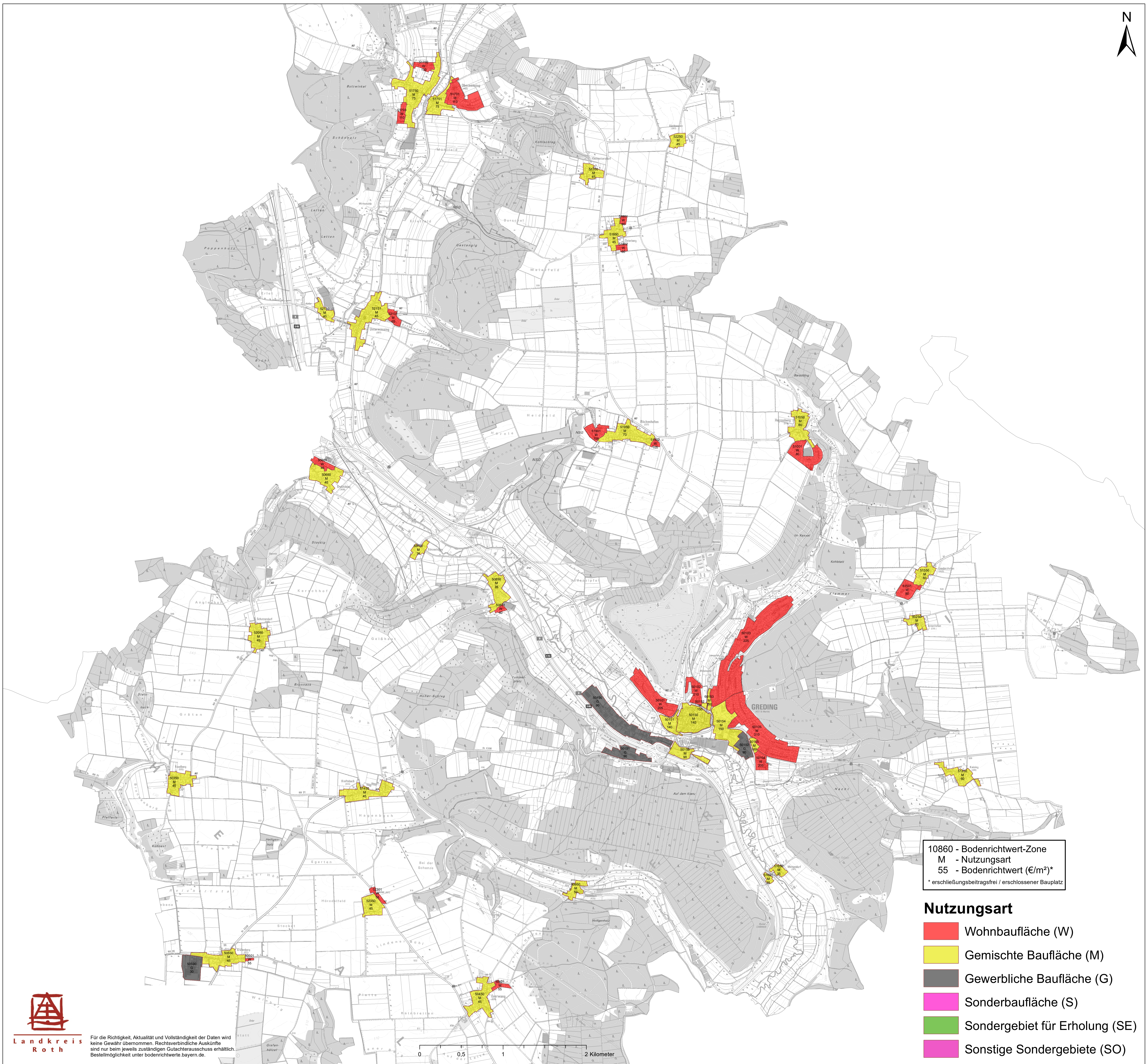


# Bodenrichtwerte - Stadt Greding (Stichtag 31. Dezember 2018)



10860 - Bodenrichtwert-Zone  
 M - Nutzungsart  
 55 - Bodenrichtwert (€/m²)\*  
 \* erschließungsbeitragsfrei / erschlossener Bauplatz

- Nutzungsart**
- Wohnbaufläche (W)
  - Gemischte Baufläche (M)
  - Gewerbliche Baufläche (G)
  - Sonderbaufläche (S)
  - Sondergebiet für Erholung (SE)
  - Sonstige Sondergebiete (SO)



Für die Richtigkeit, Aktualität und Vollständigkeit der Daten wird keine Gewähr übernommen. Rechtsverbindliche Auskünfte sind nur beim jeweils zuständigen Gutachterausschuss erhältlich. Bestellmöglichkeit unter [bodenrichtwerte.bayern.de](http://bodenrichtwerte.bayern.de).

0 0.5 1 2 Kilometer